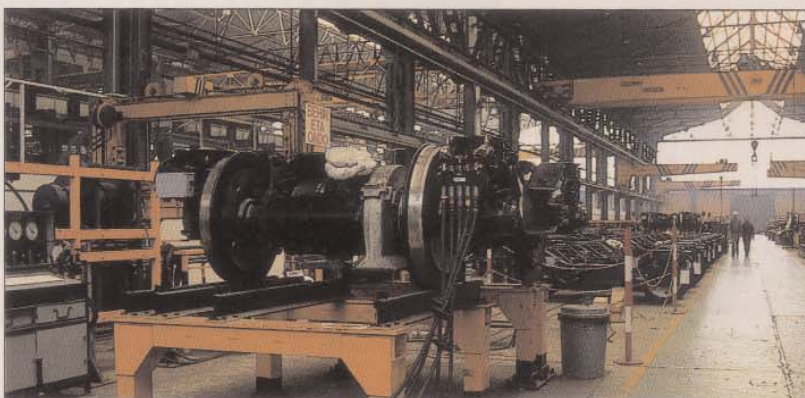


SOCIEDAD CONJUNTA PARTICIPADA EN UN 67 POR CIENTO POR LA CONSTRUCTORA FERROVIARIA

## CAF y Santana Motor fabricarán trenes urbanos en Linares

Construcciones y Auxiliar de Ferrocarriles, CAF, y Santana Motor han constituido una sociedad conjunta para fabricar trenes en la factoría que la compañía automovilística tiene en la localidad linaresense de Linares. En la nueva sociedad cuya actividad industrial comenzará a principios de 2006, Caf será socio mayoritario con un 67 por ciento del capital.



Factoría de CAF en Beasain.

La constitución de la nueva sociedad permitirá a Santana Motor abrir una nueva línea de productos en su actividad hasta ahora centrada únicamente en la construcción de automóviles. Para ello, ya ha comenzado la construcción, en una explanada de almacenamiento de vehículos, de una planta que estará concluida a finales de año y cuya actividad está previsto que pueda comenzar en los primeros meses de 2006.

La nueva planta dispondrá de dos naves de unos 2.000 y 7.000 metros cuadrados de superficie, una de fabricación y otra de pruebas, que, según las previsiones, contarán con una plantilla inicial de entre setenta y cien empleados que podrán convertirse en unos doscientos en 2007.

Estará especializada en la construcción y montaje de vehículos ferroviarios ligeros y metropolitanos si bien es posible que en el futuro pudiera contribuir en la construcción de otro tipo de vehículos ferroviarios.

La Nueva sociedad supone para CAF el apuntalamiento de su posición en Andalucía donde ha obtenido en contrato de fabricación del material móvil del Metro de Sevilla -17 trenes- y del tranvía de Vélez-Málaga -dos unidades-, y donde están pendientes proyectos importantes como los del Metro de Málaga y el Tranvía de Granada.

Asimismo, la nueva planta contribuirá a afrontar la carga de trabajo del resto de factorías españolas de CAF -Beasain, Irún y Zaragoza- que se enfrentan ahora a una situación récord en su cartera de pedidos.

En cuanto al fabricante de todoterrenos, que mantendrá el 33 por ciento de la nueva sociedad, la operación supone el primer paso en su proceso de diversificación y de reducción de su dependencia de la multinacional japonesa Suzuki. Así

como la entrada en un segmento de actividad como el ferroviario que ofrece buenas perspectivas para los próximos años y que permitirá consolidar e incluso incrementar los actuales niveles de empleo de la empresa.

Por último, la constitución de la nueva sociedad en Linares, supone la radicación en Andalucía, por primera vez, de una gran empresa dedicada al diseño fabricación y mantenimiento de material rodante ferroviario. **A.R.** □

## Adjudicado el tranvía de Vélez-Málaga

La mesa de contratación del tranvía de Vélez-Málaga adjudicó, a mediados del pasado mes de abril, la gestión y explotación del tranvía que unirá el núcleo urbano de la localidad con Torre del Mar a la unión de empresas formada por Alsina Graells, Sando y Continental Rail, mientras que el material móvil de la línea será fabricado por CAF.

La UT adjudicataria explotará la línea de 4,7 kilómetros (Ver VIA LIBRE nº 469) junto con las tres líneas del autobús que cubren las zonas occidental y oriental de la población, durante los próximos 25 años. La finalización de las obras de infraestructura, en las que se han invertido cerca de 19 millones de euros, está prevista durante este año.

En cuanto al material móvil de CAF en el que se invertirán 5,1 millones de euros, serán dos unidades de piso bajo, similares a las que se fabrican para el Metro de Sevilla. Se trata de vehículos bidireccionales de cinco módulos de piso bajo, con una longitud de 31 metros, una anchura de 2,6 y una altura de 3,3.

Su velocidad máxima será de 70 kilómetros por hora tendrán una capacidad de 202 viajeros de los que 54 irán sentados, Asimismo las unidades que tendrán cuatro puertas de acceso por costado, tendrán espacios reservados para sillas de ruedas. □